

# Business Studies

## Επίπεδο 1

8994-11-011  
(PR-BS 11)  
Δείγμα 00001

Αυτό το έγγραφο πρέπει να επιστραφεί με την εργασία του υποψηφίου, διαφορετικά η εγγραφή του θα ακυρωθεί και δε θα εκδοθεί αποτέλεσμα.



---

**Όνομα υποψηφίου** (Κεφαλαία γράμματα)

---

**Κωδικός Ε.Κ.**

**Ημερομηνία**

---

**Επιτρεπόμενος Χρόνος:** 1 ώρα και 30 λεπτά  
(συν 5 λεπτά χρόνος ανάγνωσης)

Απαντήστε σε **όλες τις** ερωτήσεις. Όλες οι απαντήσεις πρέπει να γράφονται με μπλε ή μαύρο μελάνι.

Οι απαντήσεις σας θα πρέπει να γραφτούν στο χώρο που διατίθεται στο φυλλάδιο ερωτήσεων.

Αν χρησιμοποιηθούν επιπρόσθετα (ξεχωριστά) φύλλα χαρτιού, σιγουρευτείτε ότι κάθε σελίδα φέρει ευκρινώς γραμμένο το όνομά σας.

Επιτρέπεται η χρήση Αριθμομηχανών και λεξικών της Αγγλικής γλώσσας και της μητρικής σας γλώσσας.

**Για χρήση μόνο από τον εξεταστή**

Μέρος Α	Μέρος Β			Σύνολο
35	E1 – 15	E2 – 15	E3 – 5	70

**Μέρος Α**

Απαντήστε σε **όλες** τις ερωτήσεις του μέρους Α – 35 βαθμοί.

1. Αναφέρετε τι συμβαίνει στην τιμή ενός προϊόντος ή μιας υπηρεσίας όταν μειώνεται η ζήτηση .

.....  
(1 βαθμός)

2. Προσδιορίστε ένα πλεονέκτημα κι ένα μειονέκτημα της εξειδίκευσης (specialization).

.....  
.....  
(2 βαθμοί)

3. Περιγράψτε περιληπτικά, χρησιμοποιώντας ένα παράδειγμα, την έννοια άδηλες εισαγωγές (invisible import).

.....  
.....  
(2 βαθμοί)

4. Η κυβέρνηση θέλει να παροτρύνει τις επιχειρήσεις να εγκατασταθούν σε μια συγκεκριμένη περιοχή της χώρας. Απαριθμήστε **τρία** παραδείγματα κινήτρων που μπορούν να δοθούν από την κυβέρνηση.

.....  
.....  
.....  
(3 βαθμοί)

5. α) Περιγράψτε περιληπτικά τον όρο πολυεθνική εταιρεία (multinational).

.....  
(1 βαθμός)

- β) Προσδιορίστε ένα πλεονέκτημα κι ένα μειονέκτημα της ύπαρξης μιας πολυεθνικής εταιρείας σε μια χώρα.

.....  
(2 βαθμοί)

6. Εξηγήστε περιληπτικά το **κύριο** πλεονέκτημα μιας εταιρείας που είναι Περιορισμένης Ευθύνης (Limited Liability).

.....  
.....  
(2 βαθμοί)

7. Προσδιορίστε **δύο** πλεονεκτήματα και **ένα** μειονέκτημα του να έχεις συνάψει μια σύμβαση δικαιόχρησης (franchise) με μια εταιρεία.

.....  
 .....  
 .....

(3 βαθμοί)

8. Μια επιχείρηση αγόρασε ένα καινούριο φορτηγό. Κατονομάστε **δύο** τύπους ασφαλιστικών κινδύνων (insurance risk) που χρειάζεται να καλυφθούν.

.....  
 .....

(2 βαθμοί)

9. Η αλυσίδα διανομής (chain of distribution) ξεκινά από τον κατασκευαστή και τελειώνει στον καταναλωτή. Συμπληρώστε τα **δύο** στάδια που λείπουν στα κενά πλαίσια που παρατίθενται παρακάτω:

Κατασκευαστής	α)	β)	Καταναλωτής
---------------	----	----	-------------

(2 βαθμοί)

10. Εξηγήστε περιληπτικά το στάδιο ωρίμανσης (maturity stage) στον κύκλο ζωής ενός προϊόντος.

.....  
 .....

(2 βαθμοί)

11. Μια εταιρεία τροφοδοσίας ειδών μαζικής εστίασης (catering) έχει ειδική προσφορά στην τιμή των μπισκότων, πουλώντας τα προς 1,20 € το κιλό. Υπολογίστε:

α) την τιμή για 8 κιλά μπισκότα

.....  
 β) μείον το ποσοστό έκπτωσης 10%

γ) Τη συνολική τιμή

.....  
 .....

(3 βαθμοί)

12. Προσδιορίστε την **καλύτερη** μέθοδο για τη μεταφορά των ακόλουθων ειδών:

α) άνθρακας και ασάλι μέσα στη χώρα

.....  
 β) φρέσκα φρούτα και λαχανικά μέσα στην πόλη

γ) πολύτιμα διαμάντια στο εξωτερικό

..... (3 βαθμοί)

13. Απαριθμήστε **τρία** παραδείγματα μη-χρηματικών επιβραβεύσεων (non monetary rewards).

.....

.....

.....

14. Αναφέρετε **δύο** πλεονεκτήματα της εκπαίδευσης εκτός της εργασίας (off the job training) για τον εργαζόμενο. (3 βαθμοί)

.....

.....

(2 βαθμοί)

15. Αναφέρετε **δύο** πλεονεκτήματα που έχει μια εταιρεία όταν είναι μέλος του τοπικού Εμπορικού Επιμελητηρίου (local Chamber of Commerce).

.....

.....

(2 βαθμοί)

(Σύνολο 35 βαθμοί)

**Μέρος Β**

Απαντήστε σε **όλες** τις ερωτήσεις του μέρους Β – 35 βαθμοί.

1 Η εταιρεία Μάνης & Συνεργάτες έχει διευρύνει τις δραστηριότητες της ραγδαία τα τελευταία 10 χρόνια. Στο εργοστάσιο υπήρχε ένας μικρός πίνακας ανακοινώσεων ο οποίος τώρα φαίνεται να είναι αναποτελεσματικός καθώς ο αριθμός του προσωπικού έχει αυξηθεί.

α) i) Περιγράψτε **τρεις** πιθανές αιτίες γιατί ο πίνακας ανακοινώσεων είναι πλέον “αναποτελεσματικό μέσο επικοινωνίας”.

.....

.....

.....

.....

.....

(3 βαθμοί)

ii) Περιγράψτε περιληπτικά **τρεις** άλλους τρόπους γραπτής επικοινωνίας που θα μπορούσε να χρησιμοποιεί η εταιρεία.

.....

.....

.....

.....

.....

.....

.....

.....

.....

.....

(6 βαθμοί)

β) Καθώς το πλήθος του προσωπικού έχει αυξηθεί, το ίδιο συμβαίνει και με το πλήθος των εργατικών ατυχημάτων.

Προσδιορίστε **τρεις** λόγους για τους οποίους είναι σημαντική η προώθηση της υγιεινής και της ασφάλειας στο χώρο εργασίας για τους εργοδότες.

.....

.....

.....

.....

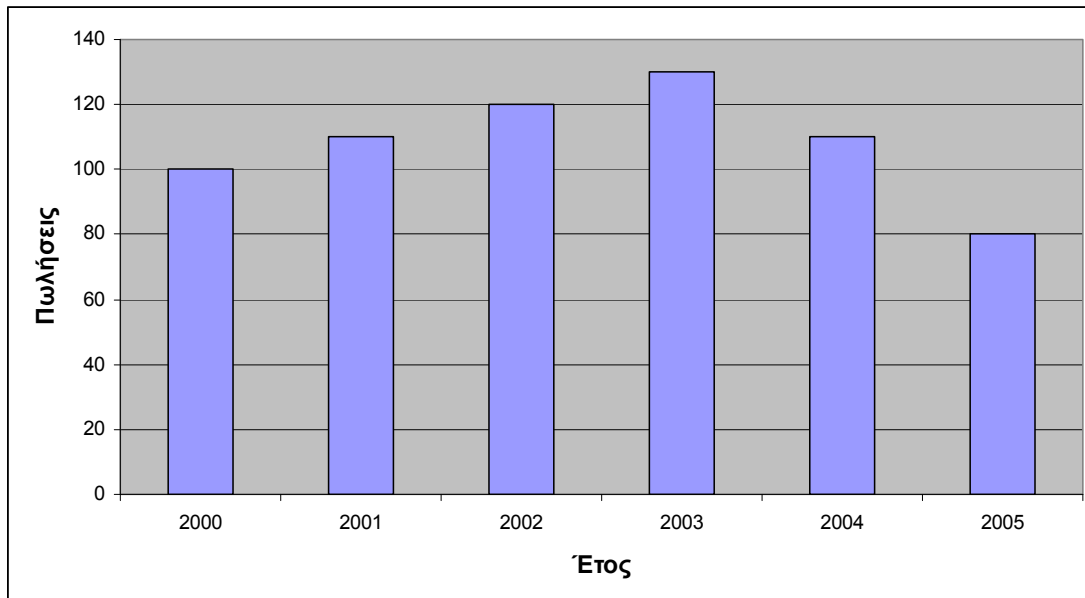
.....

.....

(6 βαθμοί)

(Σύνολο 15 βαθμοί)

- 2 Η Μαρία και ο Πέτρος έχουν καταστήματα σε μια μεγάλη πόλη, τα οποία πουλούν αθλητικά παπούτσια κυρίως σε πελάτες ηλικιών μεταξύ 16 και 25 χρονών. Στα 6 χρόνια που έχουν ανοίξει τα καταστήματα οι πωλήσεις αυξήθηκαν σταθερά στα τέσσερα πρώτα χρόνια και παρουσίασαν μια ελαφριά κάμψη το 2004 και μια σημαντική κάμψη το 2005.



Υπολογίστε τα παρακάτω :

- α) Το ποσοστό μείωσης των πωλήσεων μεταξύ των ετών 2000 και 2005.

.....  
(1 βαθμός)

- β) Την αριθμητική μείωση των πωλήσεων μεταξύ των ετών

i) 2003 και 2004

.....  
(1 βαθμός)

ii) 2004 και 2005

.....  
(1 βαθμός)

Η Μαρία και ο Πέτρος έχουν μερικές ιδέες για τις πιθανές αιτίες της πτώσης των πωλήσεων αλλά πιστεύουν πως πρέπει να κάνουν πρώτα μια σχετική έρευνα.

γ) Προσδιορίστε και περιγράψτε περιληπτικά **τρεις** μεθόδους έρευνας αγοράς που θα μπορούσαν να χρησιμοποιήσουν.

.....

.....

.....

.....

.....

.....

(6 βαθμοί)

δ) Εξηγήστε περιληπτικά **τρεις** ενέργειες στις οποίες μπορούν να προβούν η Μαρία και ο Πέτρος προκειμένου να βελτιώσουν τις πωλήσεις των παπουτσιών.

.....

.....

.....

.....

.....

.....

(6 βαθμοί)

(Σύνολο 15 βαθμοί)

3 Η εταιρεία Προμηθευτική ΑΕ αποφάσισε να προσλάβει μια Γραμματέα στο Διευθύνοντα Σύμβουλο στα καινούρια τους γραφεία. Συμπληρώστε την παρακάτω λίστα με τις σημαντικότερες πληροφορίες που πρέπει να περιλαμβάνει η σχετική αγγελία της θέσης.

- Εταιρεία Προμηθευτική ΑΕ
- Θέση Γραμματειακής υποστήριξης
- Αναφέρεται στον Διευθύνοντα Σύμβουλο
- Καθήκοντα και Υπευθυνότητες

α) .....

β) .....

γ) .....

δ) .....

ε) .....

(5 βαθμοί)

(Σύνολο 35 βαθμοί)

---

Τέλος εξέτασης